



Wohngebiet »Gemmerich Baugebiet " An der Miehlemer Straße II"«

56357 Gemmerich

Exposé zum Bauplatz Nr. Flur 5 Flurstück 40/22

5
Flur

40/22
Flurstück

807 m²

Größe

54 €/m²

Quadratmeter-Preis
erschlossener Baulandpreis

43.578,00 €

Gesamtpreis

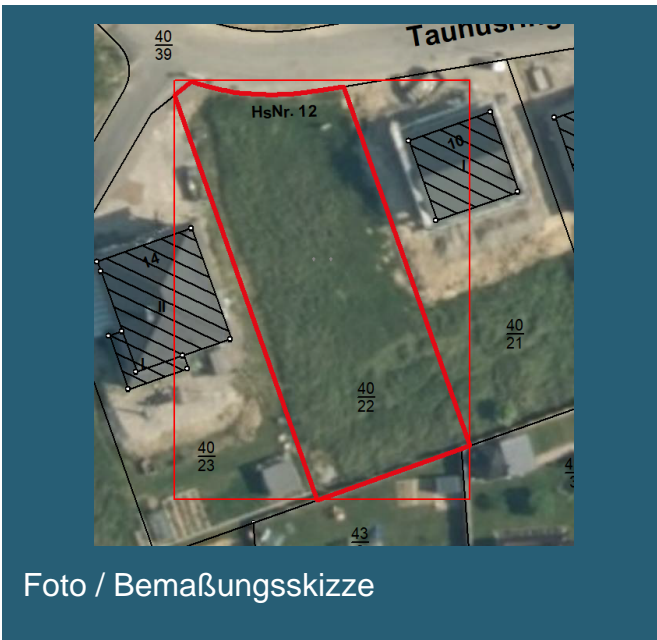


Foto / Bemaßungsskizze

Baurechtliche Angaben:

WA

Nutzung

-

GRZ

-

GFZ

keine Angabe

Geschosse

-

Bauweise

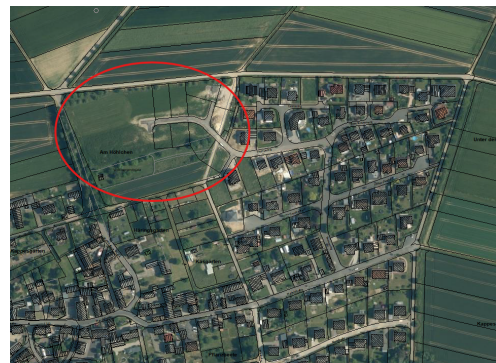
keine Angabe

Erschließung

Das Baugebiet:

Die Ortsgemeinde Gemmerich hat den 1. Bauabschnitt des Baugebietes An der Miehlener Straße II fertiggestellt.

Weitere Informationen erhalten Sie auf unserer Homepage: www.gemmerich.com
Kaufinteressenten können sich gerne mit der Gemeindeverwaltung Gemmerich in Verbindung setzen über die E-Mail-Adresse: gemmerich@vg-nastaetten.de



Kontakt:

Kommune:

Ortsgemeinde Gemmerich
Bahnhofstraße 1
56355 Nastätten
<https://www.vgnastaetten.de/>

Ansprechpartner:

Ortsgemeinde Gemmerich
56357 Gemmerich
gemmerich@vg-nastaetten.de

Ortsgemeinde Gemmerich

Gemmerich ist eine Ortsgemeinde im Rhein-Lahn-Kreis. Sie gehört zur Verbandsgemeinde Nastätten.