



Wohngebiet »Gemmerich Baugebiet " An der Miehleener Straße II" «

56357 Gemmerich

Exposé zum Bauplatz Nr. Flur 5 Flurstück 40/28

Gemmerich
Gemarkung

5
Flur

40/28
Flurstück

602 m²

Größe

131 €/m²

Quadratmeter-Preis
erschlossener Baulandpreis

78.862,00 €

Gesamtpreis

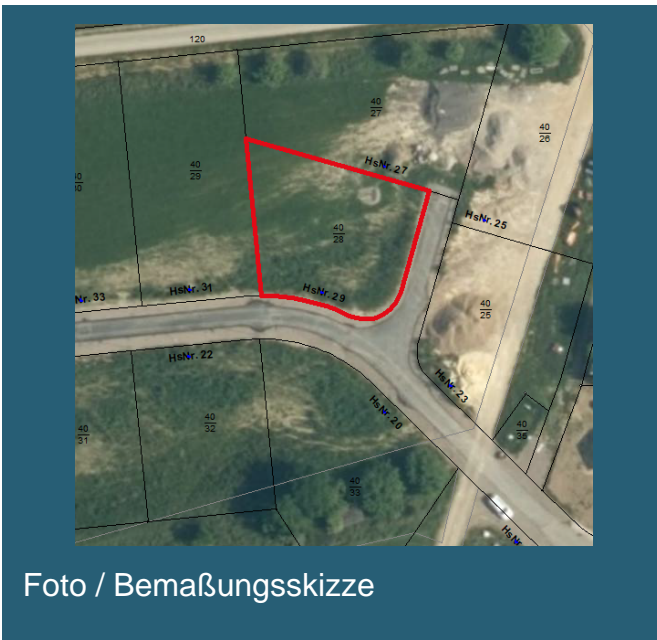


Foto / Bemaßungsskizze

Baurechtliche Angaben:

| | | |
|---------|-----|-----|
| WA | - | - |
| Nutzung | GRZ | GFZ |

| | | |
|--------------|----------|--------------|
| keine Angabe | - | keine Angabe |
| Geschosse | Bauweise | Erschließung |

Das Baugebiet:

Die Ortsgemeinde Gemmerich hat den 1. Bauabschnitt des Baugebietes An der Miehlener Straße II fertiggestellt.

Weitere Informationen erhalten Sie auf unserer Homepage: www.gemmerich.com
Kaufinteressenten können sich gerne mit der Gemeindeverwaltung Gemmerich in Verbindung setzen über die E-Mail-Adresse: gemmerich@vg-nastaetten.de



Kontakt:

Kommune:

Ortsgemeinde Gemmerich
Bahnhofstraße 1
56355 Nastätten
<https://www.vgnastaetten.de/>

Ansprechpartner:

Ortsgemeinde Gemmerich
56357 Gemmerich
gemmerich@vg-nastaetten.de

Ortsgemeinde Gemmerich

Gemmerich ist eine Ortsgemeinde im Rhein-Lahn-Kreis. Sie gehört zur Verbandsgemeinde Nastätten.