

## Gewerbegebiet »Am heiligen Stein - Teil B, 2. Bauabschnitt«

Reichelsheim/Wetterau

Exposé zum Bauplatz Nr. A

A  
Flurstück

**14812 m<sup>2</sup>**

Größe

**120 €/m<sup>2</sup>**

Quadratmeter-Preis

**1.777.440,00 €**

Gesamtpreis

### Baurechtliche Angaben:

GE 0,80 1,60  
Nutzung GRZ GFZ

II a  
Geschosse Bauweise

### Hinweise:

OK Geb. max. = 149,0 m

voll erschlossen  
Erschließung

## Das Baugebiet:

Reichelsheim-Weckesheim  
Gewerbegebiet „Am Heiligen Stein“

Ausschreibung und Verkauf der Bauplätze:

Der 2. Bauabschnitt des Gewerbegebietes „Am Heiligen Stein“ in Reichelsheim Weckesheim wird zurzeit erschlossen.

Die Erschließungsarbeiten sind im Zeitplan, so dass für den 2. Bauabschnitt die Grundstücke mit einer Gesamtgröße von 30.000 m<sup>2</sup> zum Verkauf anstehen.

Eine individuelle Parzellierung der Grundstücke ist in Abstimmung möglich.

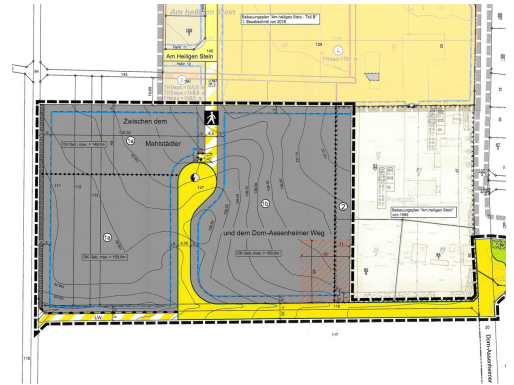
Der Kaufpreis wurde von der Stadtverordnetenversammlung auf 120,- €/m<sup>2</sup> für Gewerbegrundstücke festgelegt.

Interessierte Personen können sich beim:

Magistrat der Stadt Reichelsheim  
Zum Rathaus 1  
61203 Reichelsheim  
Stichwort: Bauplatzkauf – Gewerbegebiet

für den Kauf bewerben.

Ansprechpartner für das Verfahren:  
Büroleiter Horst Wenisch  
Tel.: 06035/ 100112  
E-Mail: [wenisch@stadt-reichelsheim.de](mailto:wenisch@stadt-reichelsheim.de)



## Kontakt:

### Kommune:

Stadt Reichelsheim/Wetterau  
Zum Rathaus 1  
61203 Reichelsheim  
<https://www.stadt-reichelsheim.de/>

### Ansprechpartner:

Hessische Landesgesellschaft mbH  
Herr Thias  
Aulweg 45  
35392 Gießen  
Tel.: +49 641 93216-320  
[Gunther.Thias@hlg.org](mailto:Gunther.Thias@hlg.org)  
<http://www.hlg.org>

## Stadt Reichelsheim/Wetterau

Reichelsheim liegt ca 30 km nördlich von Frankfurt inmitten der Wetterau. Die Stadtteile Beienheim, Reichelsheim, Blofeld, Dorn-Assenheim, Heuchelheim und Weckesheim sind Heimat von rund 6800 Einwohnern.

Die moderne Stadt im Herzen der „Goldenen Wetterau“ bietet alles, was das alltägliche Leben erfordert, eine ausgebaute Infrastruktur, 5 auf die Stadtteile verteilte Kindertagesstätten, eine Grundschule und mit öffentlichen Anlagen und Sportstätten ein breites Freizeitangebot.

Pendler finden gute Verkehrsanbindungen an die Autobahnen A 45 sowie A 5 vor. 3 Bahnhöfe in den Stadtteilen sorgen für zusätzliche Mobilität und Verbindungen ins Rhein-Main-Gebiet.