



## Wohngebiet »Wohnbaugelbiet "Mühlbach" Untereibzba«

36414 Untereibzba

Exposé zum Bauplatz Nr. 07

**750 m<sup>2</sup>**

GröÙe

**77 €/m<sup>2</sup>**

Quadratmeter-Preis  
erschlossener Baupreis

**57.750,00 €**

Gesamtpreis

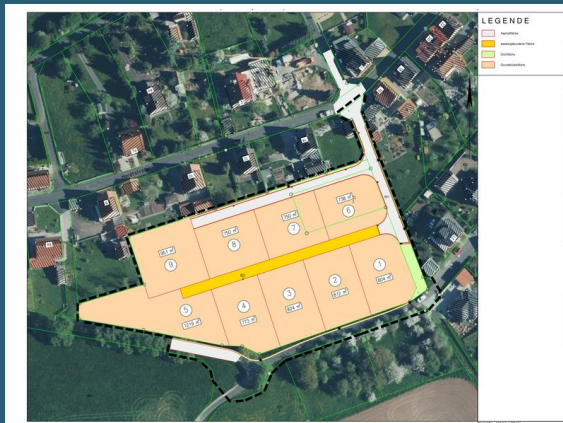


Foto / Bemaßungsskizze

### Baurechtliche Angaben:

WA

Nutzung

-

GRZ

-

GFZ

keine Angabe

Geschosse

-

Bauweise

voll erschlossen

Erschließung

## Das Baugebiet:

Das Bebauungsgebiet „Mühlbach“ in Unterbreizbach wurde durch die Gemeinde Unterbreizbach, als Erschließungsträger, am südwestlichen Ortsrand von Unterbreizbach neu erschlossen. Hier entstanden im Jahr 2020 9 neue Bauplätze mit einer Größe zwischen 735 m<sup>2</sup> und 900 m<sup>2</sup>.

Das neu erschlossene Wohnbaugebiet „Mühlbach“ befindet sich in der Gemeinde Unterbreizbach, am Ortsrand von Unterbreizbach. Unterbreizbach ist eine kreisangehörige Gemeinde des Wartburgkreises und zählt mit seinen 8 Ortsteilen ca. 3.400 Einwohner.

Der Kernort Unterbreizbach verfügt über eine Kindertagesstätte, Lebensmittel- und Fleischereifachgeschäfte, eine Bankfiliale, zwei Friseursalons sowie ein Kulturhaus und weitere Vereinsräumlichkeiten. Im Ortsteil Räsa befindet sich eine Regelschule und im Ortsteil Sünna eine Grundschule. Im Bereich der medizinischen Versorgung stehen den Bürgern von Unterbreizbach und Umgebung eine Hausarzt- und eine Physiotherapiepraxis zur Verfügung.

Unterbreizbach ist durch seine direkte Lage an der Landesstraße 2604 sehr gut an den öffentlichen Personennahverkehr angeschlossen.



## Kontakt:

### Kommune:

Gemeinde Unterbreizbach  
Heinrich-Heine-Str. 3  
36414 Unterbreizbach  
<https://www.unterbreizbach.de/>

### Ansprechpartner:

Wartburgkreis  
Frau Maria Nick  
Erzberger Allee 14  
36433 Bad Salzungen  
Tel.: 03695/ 61 63 03  
[maria.nick@wartburgkreis.de](mailto:maria.nick@wartburgkreis.de)  
<http://>

## Gemeinde Unterbreizbach

Unterbreizbach