



Wohngebiet »Wohnbaugelbiet "Mhlbach" Untereibzbach«

36414 Untereibzbach

Exposé zum Bauplatz Nr. 02

812 m²

GröÙe

77 €/m²

Quadratmeter-Preis
erschlossener Baulandpreis

62.524,00 €

Gesamtpreis

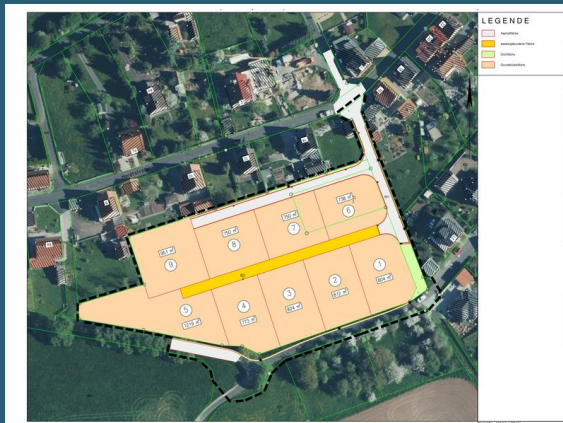


Foto / BemaÙungsskizze

Baurechtliche Angaben:

WA

Nutzung

-

GRZ

-

GFZ

keine Angabe

Geschosse

-

Bauweise

voll erschlossen

Erschließung

Das Baugebiet:

Das Bebauungsgebiet „Mühlbach“ in Unterbreizbach wurde durch die Gemeinde Unterbreizbach, als Erschließungsträger, am südwestlichen Ortsrand von Unterbreizbach neu erschlossen. Hier entstanden im Jahr 2020 9 neue Bauplätze mit einer Größe zwischen 735 m² und 900 m².

Das neu erschlossene Wohnbaugebiet „Mühlbach“ befindet sich in der Gemeinde Unterbreizbach, am Ortsrand von Unterbreizbach. Unterbreizbach ist eine kreisangehörige Gemeinde des Wartburgkreises und zählt mit seinen 8 Ortsteilen ca. 3.400 Einwohner.

Der Kernort Unterbreizbach verfügt über eine Kindertagesstätte, Lebensmittel- und Fleischereifachgeschäfte, eine Bankfiliale, zwei Friseursalons sowie ein Kulturhaus und weitere Vereinsräumlichkeiten. Im Ortsteil Räsä befindet sich eine Regelschule und im Ortsteil Sünna eine Grundschule. Im Bereich der medizinischen Versorgung stehen den Bürgern von Unterbreizbach und Umgebung eine Hausarzt- und eine Physiotherapiepraxis zur Verfügung.

Unterbreizbach ist durch seine direkte Lage an der Landesstraße 2604 sehr gut an den öffentlichen Personennahverkehr angeschlossen.



Kontakt:

Kommune:

Gemeinde Unterbreizbach
Heinrich-Heine-Str. 3
36414 Unterbreizbach
<https://www.unterbreizbach.de/>

Ansprechpartner:

Wartburgkreis
Frau Maria Nick
Erzberger Allee 14
36433 Bad Salzungen
Tel.: 03695/ 61 63 03
maria.nick@wartburgkreis.de
<http://>

Gemeinde Unterbreizbach

Unterbreizbach