

Industriegebiet »Sattelstadt«

99820 Hörselberg-Hainich

Exposé zum Bauplatz Nr. Baufeld 2

Sattelstadt
Gemarkung

3
Flur

5780 m²

Größe

18 €/m²

Quadratmeter-Preis
erschlossener Baulandpreis

104.040,00 €

Gesamtpreis



Baurechtliche Angaben:

GE	-	-
Nutzung	GRZ	GFZ
keine Angabe	-	
Geschosse	Bauweise	

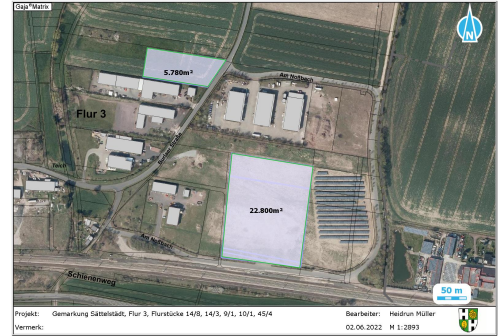
Hinweise:

Bitte nehmen Sie Kontakt mit der Gemeindeverwaltung Hörselberg-Hainich bezüglich des B-Plans und des Grundstückspreises auf.

teilerschlossen
Erschließung

Das Baugebiet:

Gesamtgröße des Gewerbegebiets: 18,2 ha brutto, 15,7 ha netto
 Freie Flächen: 2,86 ha netto (0,58 ha + 2,28 ha)
 Planungsstand: B-Plan
 Erschließungsstand: erschlossen
 mögl. Baubeginn: sofort
 Grundstückspreis: 14-18 €
 Verkehrsanbindung: A4 – 0,5 km Sättelstädt / Bahn – 10 km Eisenach
 Firmen/Branchen am Standort: Metallverarbeitung, Pulverbeschichtung



Projekt: Gemarkung Sättelstädt, Flur 3, Flurstücke 14/1, 14/3, 9/1, 10/1, 4/2/4
 Bearbeiter: Heidrun Müller
 Vermerk: 02.06.2022 H. 1:2893

Kontakt:

Kommune:

Gemeinde Hörselberg-Hainich
 Hauptstraße 90b
 99820 Hörselberg-Hainich
<https://www.hoerselberg-hainich.de/>

Ansprechpartner:

Gemeindeverwaltung Hörselberg-Hainich
 Hauptstraße 90a
 99820 Hörselberg-Hainich OT Behringen
s.wiegand@hoerselberg-hainich.de
www.hoerselberg-hainich.de

Gemeinde Hörselberg-Hainich

Die Gemeinde Hörselberg-Hainich liegt zwischen Eisenach und Gotha an der Hörsel bei den Hörselbergen.