

Wohngebiet »Hainau BG "Am Erlengraben"«

56357 Hainau

Exposé zum Bauplatz Nr. Flur 6 Nr. 39/11

Hainau
Gemarkung

6
Flur

39/11
Flurstück

540 m²

Größe

65 €/m²

Quadratmeter-Preis

35.100,00 €

Gesamtpreis

ohne Erschließungskosten für Wasserversorgung und Abwasserentsorgung



Foto / Bemaßungsskizze

Baurechtliche Angaben:

WA

Nutzung

-

GRZ

-

GFZ

keine Angabe

Geschosse

Einzelhaus

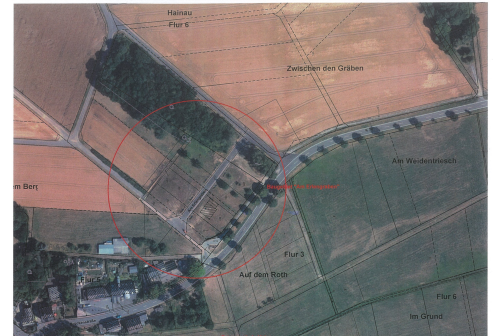
Bauweise

voll erschlossen

Erschließung

Das Baugebiet:

Die Ortsgemeinde Hainau hat in ihrem Baugebiet "Am Erlengraben" noch Grundstücke zu verkaufen.



Kontakt:

Kommune:

Ortsgemeinde Hainau
Hauptstraße 2
56357 Hainau
<http://www.hainau.de/>

Ansprechpartner:

Ortsgemeinde Hainau
56357 Hainau
hainau@vg-nastaetten.de

Ortsgemeinde Hainau

Hainau ist eine kleine, idyllisch gelegene Ortsgemeinde im Rhein-Lahn-Kreis. Sie gehört zur Verbandsgemeinde Nastätten und hat 170 Einwohner.

Hainau ist 4 km von nächsten Kindergarten und der Grundschule in Miehlen entfernt. Im 8 km entfernten Nastätten gibt es zahlreiche Einkaufsmöglichkeiten, Ärzte und ein Krankenhaus.

Die Stadt Koblenz erreichen sie in ca. 30 Min.