

## Wohngebiet »Hainau BG "Am Erlengraben"«

56357 Hainau

Exposé zum Bauplatz Nr. Flur 6 Nr. 39/8

6  
Flur

39/8  
Flurstück

554 m<sup>2</sup>

Größe

65 €/m<sup>2</sup>

Quadratmeter-Preis

ohne Erschließungskosten für Wasserversorgung und Abwasserentsorgung

36.010,00 €

Gesamtpreis



Foto / Bemaßungsskizze

### Baurechtliche Angaben:

WA

Nutzung

-

GRZ

-

GFZ

keine Angabe

Geschosse

Einzelhaus

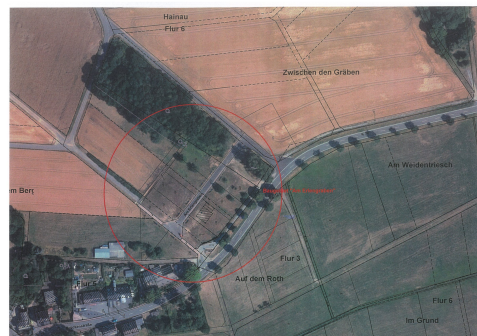
Bauweise

voll erschlossen

Erschließung

## Das Baugebiet:

Die Ortsgemeinde Hainau hat in ihrem Baugebiet "Am Erlengraben" noch Grundstücke zu verkaufen.



## Kontakt:

### Kommune:

Ortsgemeinde Hainau  
Hauptstraße 2  
56357 Hainau  
<http://www.hainau.de/>

### Ansprechpartner:

Ortsgemeinde Hainau  
56357 Hainau  
[hainau@vg-nastaetten.de](mailto:hainau@vg-nastaetten.de)

## Ortsgemeinde Hainau

Hainau ist eine kleine, idyllisch gelegene Ortsgemeinde im Rhein-Lahn-Kreis. Sie gehört zur Verbandsgemeinde Nastätten und hat 170 Einwohner.

Hainau ist 4 km von nächsten Kindergarten und der Grundschule in Miehlen entfernt. Im 8 km entfernten Nastätten gibt es zahlreiche Einkaufsmöglichkeiten, Ärzte und ein Krankenhaus.

Die Stadt Koblenz erreichen sie in ca. 30 Min.