

Wohngebiet »Bergsiedlung«

Kriebstein

Exposé zum Bauplatz Nr. 142/6

142
Flur

6
Flurstück

579 m²

Größe

38 €/m²

Quadratmeter-Preis

22.002,00 €

Gesamtpreis

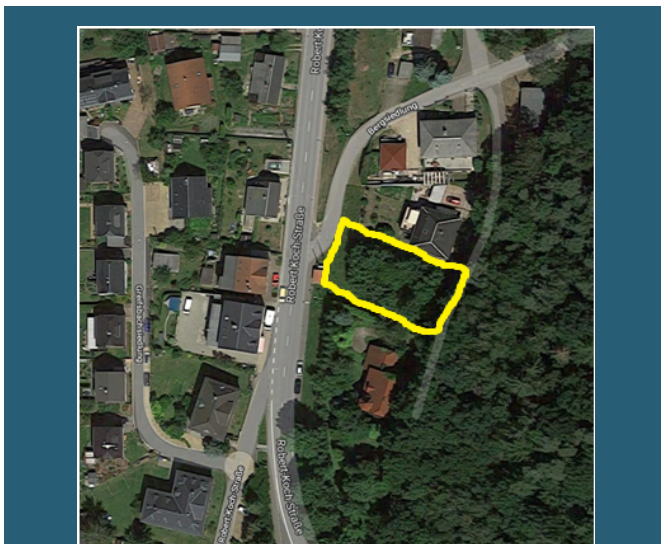


Foto / Bemaßungsskizze

Baurechtliche Angaben:

MD

Nutzung

-

GRZ

-

GFZ

keine Angabe

Geschosse

frei

Bauweise

keine Angabe

Erschließung

Das Baugebiet:

Das Grundstück liegt in Hanglage an einer ruhigen Anliegerstraße, ohne Durchgangsverkehr aber mit guter Verkehrsanbindung. Somit ist es auch für Kinder sicher. Von dem Grundstück aus hat man gute Sicht auf das Zschopautal. Die Lage ist einzigartig, ruhig, idyllisch, naturbelassen und nur 2 km von Waldheim entfernt. Das Grundstück ist 579 m² groß. Hier trifft ein hoher Freizeit- und Erholungswert auf eine familienfreundliche, gewachsene Infrastruktur. Die Kinderkrippe und Kindergarten sind fußläufig erreichbar, die Grundschule nur wenige Autominuten entfernt bzw. mit den öffentlichen Verkehrsmitteln erreichbar. In unmittelbarer Umgebung befinden sich ein Fleischer und eine Zahnarztpraxis. Grundstück voll erschlossen Bauland

Der Preis 38 €/m² ist VB.

Grundstück voll erschlossen, infrastrukturell gut erschlossen, 5-Fahr-Minuten zur Stadt Waldheim, 10-Geh-Minuten zur Burg Kriebstein..



Kontakt:

Kommune:

Gemeinde Kriebstein
An der Zschopau 3
09648 Kriebstein
info@kriebstein.de
Tel.: 034327 / 6060
<https://www.kriebstein.de>

Ansprechpartner:

Gemeinde Kriebstein
Herr Draßdo
An der Zschopau 3
09648 Kriebstein
Tel.: 034327 / 606-0
webadmin@kriebstein.de
<http://>

Gemeinde Kriebstein

Kriebstein